

Unità
10

SPETTACOLI | APPUNTAMENTI

Firenze ■■■

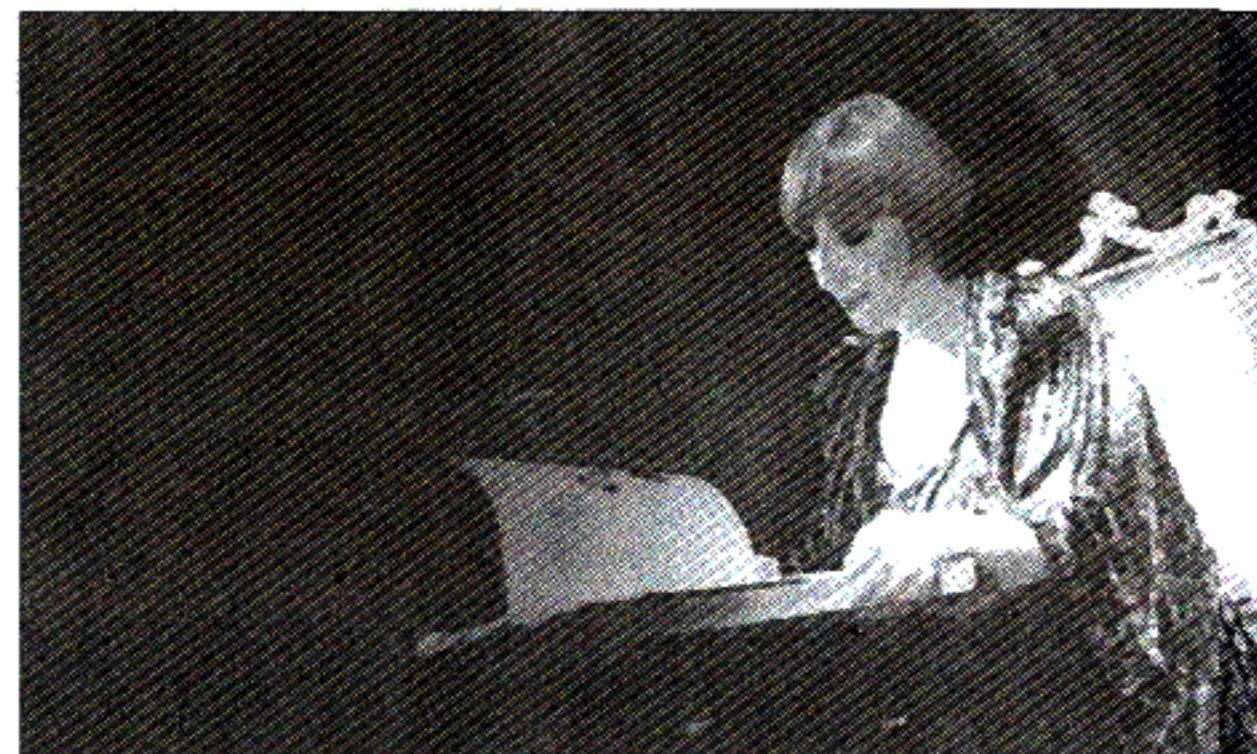
domenica 16 marzo 2008

STASERA IN CITTÀ

Dal **V**
ivo

L'ABBACINANTE, PASSIONALE E TRAGICO SUD DELL'ARLESIANA
RIVIVE NELLA GENIALE VOCE DI GABRIELLA BARTOLOMEI

L'abbacinante, passionale e tragico Sud di Georges Bizet, un luogo dello spirito che Nietzsche contrapporrà al Nord nibelungico di Wagner, non è solo quello andaluso di Carmen, ma anche quello provenzale dell'Arlesiana, il dramma che Alphonse Daudet trasse dalle sue Lettere dal mio mulino, culminante nel suicidio di un giovane innamorato di una donna bella e libera in amore che è quasi un'antesignana della gitana Carmen. Per la prima rappresentazione del 1872 Bizet compose 27 numeri di musica di scena per coro e strumenti, ricchi di citazioni della musica tradizionale provenzale e improntati ad una raffinata ricerca timbrica, alcuni dei quali (come la celeberrima Farandole)



sarebbero stati poi trascritti in un'orchestrazione sinfonica per farne due suites dallo stesso Bizet o da altri compositori. Viene presentato stasera (ore 21) all'Auditorium al Duomo di via de' Cerretani 54r a Firenze un nuovo cd Pring Art Development che contiene un'oramai remota registrazione dal vivo (1990) con l'Orchestra della Toscana diretta da Gianpiero Taverna e il gruppo polifonico "Coradini" di Arezzo diretto da Fabio Lombardo, in una libera ricostruzione-drammaturgica da concerto di Giovanni Morelli, in cui il racconto è affidato alla "scrittura vocale" di Gabriella Bartolomei, geniale vocalista-cantante-attrice nota per le collaborazioni con compositori e registi come Sylvano Bussotti, Salvatore Sciarrino, Giorgio Battistelli, Daniele Lombardi, Pier'Alli. Ingresso libero, info 055 666446 e www.springartdev.net

Elisabetta Torselli